

Akzent-Grundübung

Version I - einfache Schreibweise

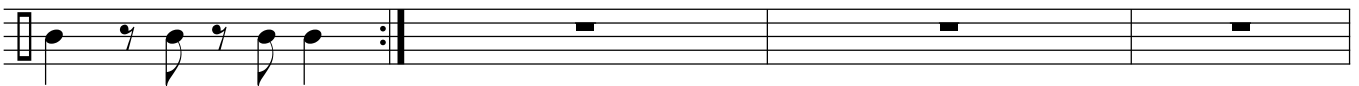
Schlagzeug



4



8



Version II - kompliziertere Schreibweise

12



16



Bitte genau überlegen und ausprobieren, bei welchen Noten welche Schläge benutzt werden müssen, also

Full
Tap
Down
Up

Auschecken lohnt sich !!!

Anwendung mit 1/8, 1/16, Triolen, Doubles, Flams, Triolen-Doubles, Triolen-Flams, Paradiddle, Batons-Mélé, Quintolen